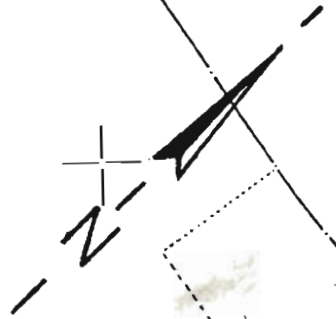


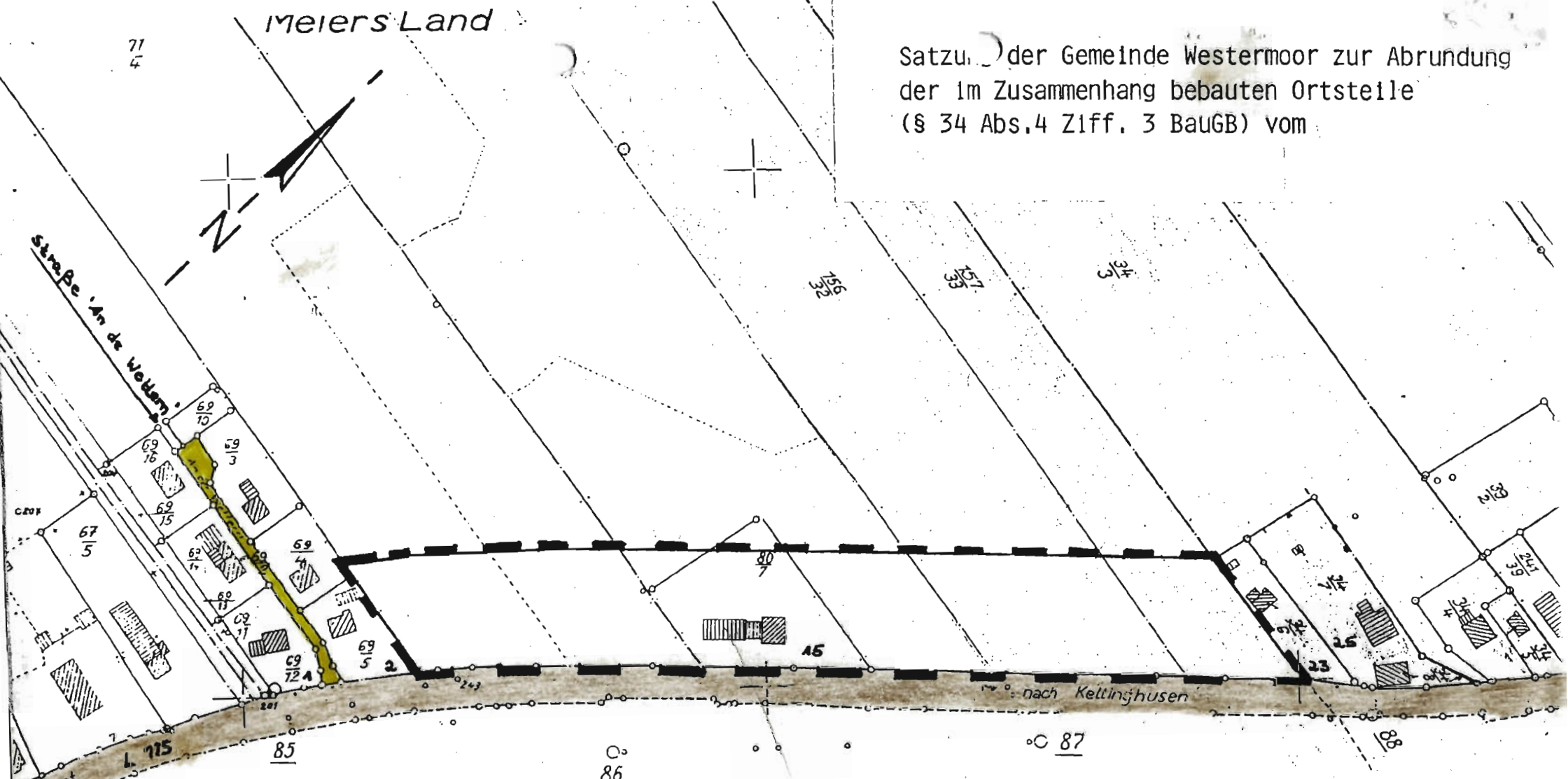
Meiers Land

71  
4

Satzung der Gemeinde Westermoor zur Abrundung  
der im Zusammenhang bebauten Ortsteile  
(§ 34 Abs.4 Ziff. 3 BauGB) vom







Strasse 'An de Wadden'



Flur 3

Sprachkassette

ZEICHENERKLÄRUNG

-  Baubestand M = 1: 2000
-  L 115  
Klasifizierte Strassen
-  R  
Gemeindestrassen
-  Grenze des Satzungsbereiches